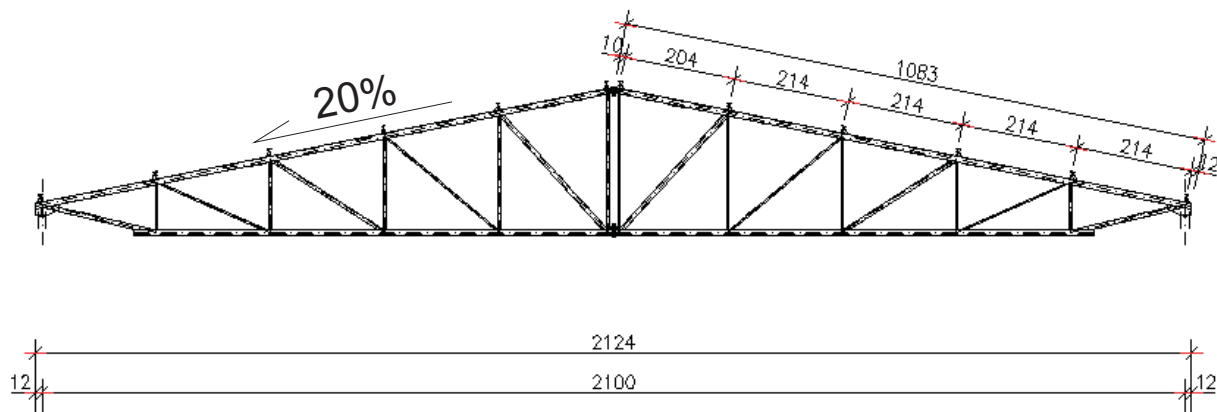


STALOWY, DWUSPADOWY DŹWIGAR KRATOWY - 21,0 m

® EK-7168



CHARAKTERYSTYKA DŹWIGARA

Dźwigar przeznaczony jest dla dwuspadowych dachów budynków zamkniętych, otwartych i wiat, zlokalizowanych na terenach objętych I i II strefą obciążeń wiatrem oraz 1, 2, 3 strefą obciążeń śniegiem. Dźwigar z pokryciem nie rozprzestrzeniającym ogień, można stosować w budynkach o klasie odporności pożarowej "D".

Rozstaw dźwigarów co 4,50 m

KONSTRUKCJA

Pas górny dźwigara - rura 100x100x4 mm.

Pas dolny dźwigara - rura 100x100x4 mm.

Stupki dźwigara - rura 40x40x4 mm.

Krzyżulce dźwigara - rura 80x80x4, 60x60x4, 50x50x4 i 40x40x4 mm.

Platwie - dwuteownik PE 140.

Pochylenie połaci - 20% (11,3°)

Masa dźwigara - 746,16 kG

AUTOR PROJEKTU

mgr inż. Stanisław Janyst



JEDNOSTKA ROZPOWSZECHNIAJĄCA PROJEKT

PRZEDSIĘBIORSTWO PROJEKTOWO-USŁUGOWE BISPROL Sp. z o.o.
04-026 Warszawa 50, al. St. Zjednoczonych 51
Punkt sprzedaży dokumentacji - tel. (0-22) 5177-709 (lub 710), fax (0-22) 5177-711
www.bisprol.pl e-mail: bisprol@bisprol.pl