



## CHARAKTERYSTYKA OBIEKTU

Sala gimnastyczna jest budynkiem wolnostojącym, nie podpiwniczonym. Obejmuje salę gimnastyczną (o wymiarach w świetle) 12,0x 24,0x7,20m. oraz zaplecze higieniczno-sanitarne. Zaplecze higieniczno-sanitarne rozwiązano na dwóch kondygnacjach. Korytarz I piętra stanowi galerię widokową. Główne wejście do budynku zaprojektowano w łączniku, który należy zaprojektować indywidualnie w ramach adaptacji. Budynek sali gimnastycznej nie może funkcjonować samodzielnie.

## KONSTRUKCJA

Fundamenty - żelbetowe wylewane.

Ściany zewnętrzne - cegła kratówka 25 cm + styropian 10 cm.

Ściany wewnętrzne. - cegła wap.-piaskowa 25 cm.

Dach - więzary ramowy stalowy.

Pokrycie - płyty warstwowe grub. 10 cm.

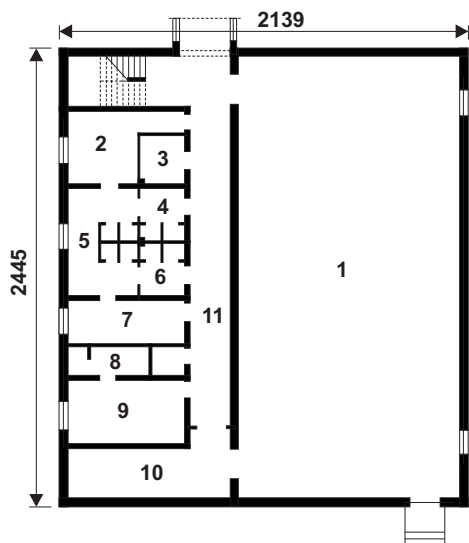
- pow. zabudowy	- 527,9 m <sup>2</sup>
- pow. użytkowa	- 662,9 m <sup>2</sup>
- kubatura	- 3597,5 m <sup>3</sup>

AUTOR PROJEKTU

arch. Marek Bulak

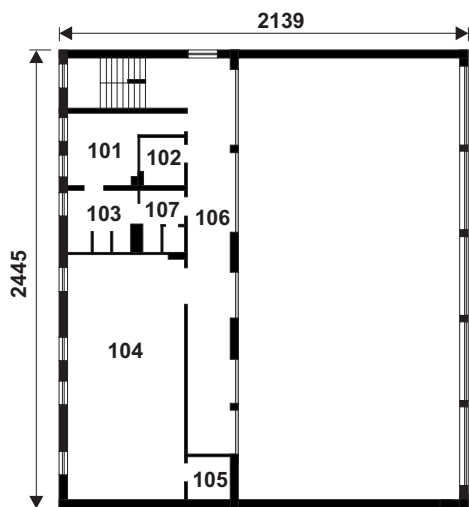


**PROJEKT I ROZPOWSZECHNIANIE**  
PRZEDSIĘBIORSTWO PROJEKTOWO-USŁUGOWE BISPROL Sp. z o.o.  
04-026 Warszawa 50, al. St. Zjednoczonych 51  
Punkt sprzedaży dokumentacji - tel. 22-810-83-78, fax 22-810-58-97  
[www.bisprol.pl](http://www.bisprol.pl) e-mail: [bisprol@bisprol.pl](mailto:bisprol@bisprol.pl)



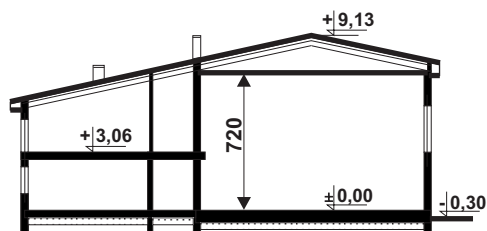
## PRZYZIEMIE

1 Sala gimnastyczna	279,3m <sup>2</sup>
2 Szatnia chłopców	18,1m <sup>2</sup>
3 WC	6,4m <sup>2</sup>
4 WC	6,8m <sup>2</sup>
5 Natryski	21,6m <sup>2</sup>
6 WC	6,8m <sup>2</sup>
7 Szatnia dziewcząt	14,2m <sup>2</sup>
8 WC	4,3m <sup>2</sup>
9 Pokój trenera	21,3m <sup>2</sup>
10 Mag. sprzętu sport.	29,2m <sup>2</sup>
11 Korytarz	46,6m <sup>2</sup>



## PIĘTRO

101 Przebieralnia	18,1m <sup>2</sup>
102 Pom. gospodarcze	6,4m <sup>2</sup>
103 Natryskownia	12,0m <sup>2</sup>
104 Sala wielofunkcyjna	85,2m <sup>2</sup>
105 Magazyn	5,2m <sup>2</sup>
106 Korytarz	52,1m <sup>2</sup>
107 WC	7,5m <sup>2</sup>



## PRZEKRÓJ

AUTOR PROJEKTU arch. Marek Bulak

### PROJEKT I ROZPOWSZECHNIANIE

PRZEDSIĘBIORSTWO PROJEKTOWO-USŁUGOWE BISPROL Sp. z o.o.  
 04-026 Warszawa 50, al. St. Zjednoczonych 51  
 Punkt sprzedaży dokumentacji - tel. 22-810-83-78, fax 22-810-58-97  
[www.bisprol.pl](http://www.bisprol.pl) e-mail: [bisprol@bisprol.pl](mailto:bisprol@bisprol.pl)

