



CHARAKTERYSTYKA OBIEKTU

Budynek sali sportowej do realizacji przy szkole. Połączenie przez łącznik wg indywidualnego projektu. Obiekt nie podpiwniczony obejmuje: salę sportową o wym. 12,10x24,10 i wysokości 7,20+8,76 m., salę gimnastyki korekcyjnej oraz zaplecze higieniczno-sanitarne na dwóch kondygnacjach. Korytarz I piętra stanowi galerię widokową.

KONSTRUKCJA

Fundamenty - żelbetowe wylewane.

Ściany fundamentowe - bloczki betonowe.

Ściany zewnętrzne - pustaki U220 grub. 25,0 cm + styropian grub. 15 cm.

Ściany wewnętrzne - cegła kratówka K-3.

Strop - strop Teriva I 4,0/1 i Teriva 8,0.

Dach nad salą - konstrukcja stalowa I 300.

Pokrycie - sala - płyty warstwowe z poliuretanem
zaplecze - papa termozgrzewalna.

- pow. zabudowy	- 547,3 m ²
- pow. użytkowa	- 675,5 m ²
- kubatura	- 4463,0 m ³

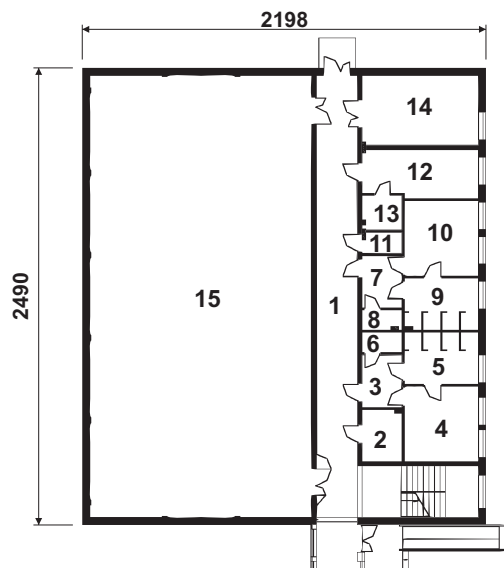
AUTOR PROJEKTU

arch. Danuta Kamińska



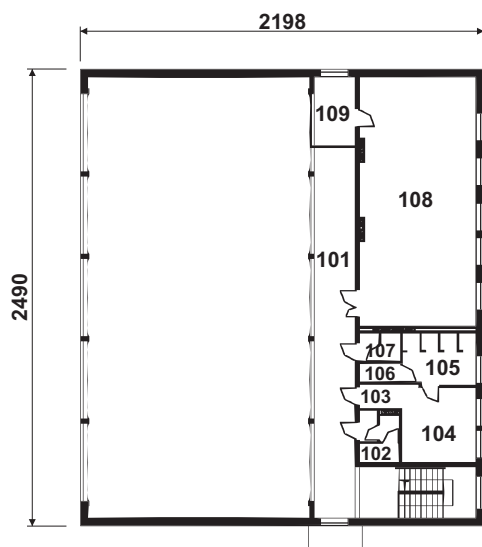
PROJEKT I ROZPOWSZECHNIANIE

PRZEDSIĘBIORSTWO PROJEKTOWO-USŁUGOWE BISPROL Sp. z o.o.
04-026 Warszawa 50, al. St. Zjednoczonych 51
Punkt sprzedaży dokumentacji - tel. 22-810-83-78, fax 22-810-58-97
www.bisprol.pl e-mail: bisprol@bisprol.pl



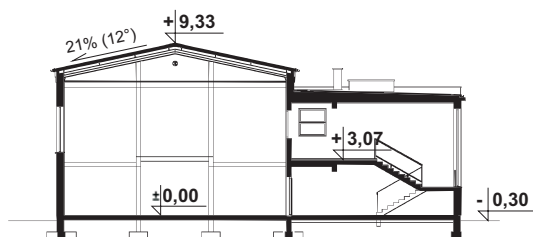
PRZYZIEMIE

1 Korytarz	54,63 m ²
2 WC dla niepełnosprawnych	6,17 m ²
3 Przedsiónek	6,28 m ²
4 Przebieralnia dziewcząt	16,60 m ²
5 Natryski	11,46 m ²
6 WC dziewcząt	2,40 m ²
7 Przedsiónek	6,17 m ²
8 WC chłopców	2,40 m ²
9 Natryski	11,46 m ²
10 Przebieralnia chłopców	16,60 m ²
11 Pomieszczenie pomocnicze	2,50 m ²
12 Pokój trenera	16,20 m ²
13 Łazienka	4,15 m ²
14 Magazyn sprzętu sport.	24,13 m ²
15 Sala gimnastyczna	291,40 m ²



PIĘTRO

101 Antresola widokowa	47,88 m ²
102 WC męski	5,62 m ²
103 Przedsiónek	2,84 m ²
104 Przebieralnia	16,60 m ²
105 Natryski	11,46 m ²
106 WC	2,21 m ²
107 WC damski	3,28 m ²
108 Sala gimnast. korekcyjnej	86,20 m ²
109 Magazyn sprzętu sport.	8,38 m ²



PRZEKRÓJ

AUTOR PROJEKTU

arch. Danuta Kamińska

PROJEKT I ROZPOWSZECHNIANIE

PRZEDSIĘBIORSTWO PROJEKTOWO-USŁUGOWE BISPROL Sp. z o.o.
04-026 Warszawa 50, al. St. Zjednoczonych 51
Punkt sprzedaży dokumentacji - tel. 22-810-83-78, fax 22-810-58-97
www.bisprol.pl e-mail: bisprol@bisprol.pl

