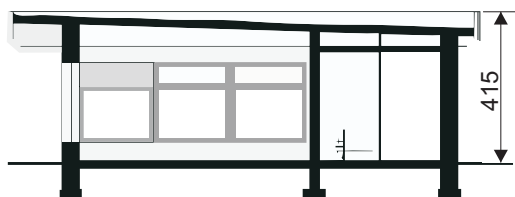


RZUT PRZYZIEMIA



PRZEKRÓJ

CHARAKTERYSTYKA OBIEKTU

Budynek wolno stojący, parterowy, bez podpiwniczenia, z płaskim dachem, przeznaczony do prowadzenia działalności handlowej lub usługowej.

KONSTRUKCJA

Fundamenty - betonowe.

Ściany zewnętrzne - warstwowe beton komórkowy + styropian + cegła klinkierowa.

Ściany wewnętrzne konstrukcyjne - beton komórkowy.

Stropodach - o konstrukcji stalowej, ocieplony wełną mineralną, kryty papą.

| | |
|-----------------|-------------------------|
| - pow. zabudowy | - 164,50 m ² |
| - pow. użytkowa | - 132,40 m ² |
| - kubatura | - 641,60 m ³ |

AUTOR PROJEKTU

arch. Michał Karłowicz