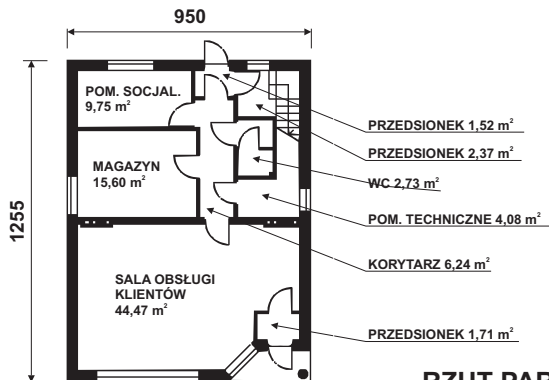
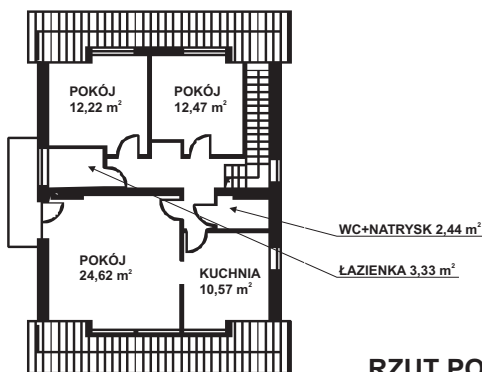


PAWILON HANDLOWY Z MIESZKANIEM

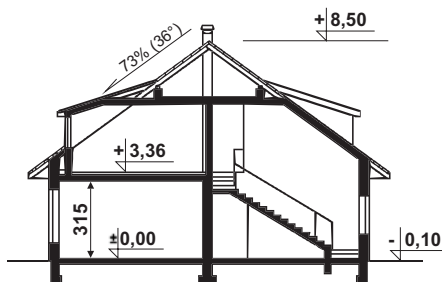
® WB-2128



RZUT PARTERU



RZUT PODDASZA



PRZEKRÓJ

CHARAKTERYSTYKA OBIEKTU

Budynek wolnostojący, dwukondygnacyjny, niepodpiwniczony, przeznaczony do prowadzenia działalności handlowo-usługowej (parter). Na piętrze zaprojektowano lokal mieszkalny 3-pokojowy.

KONSTRUKCJA

Fundamenty - żelbetowe, wylewane, ściany fundamentowe z bloczków betonowych.

Ściany zewnętrzne - warstwowe, z pustaków Porotherm, ocieplonych styropianem.

Stropy - nad parterem strop Teriva, nad piętrzem żelbetowy, wylewany.

Dach - więźba drewniana.

Poszycie dachu - blacha dachówkowa.

- pow. zabudowy	- 119,23 m ²
- pow. użytkowa	- 168,76 m ²
w tym pow. mieszkania	- 80,29 m ²
- kubatura	- 775,00 m ³

AUTOR PROJEKTU

arch. Michał Karłowicz



PROJEKT I ROZPOWSZECHNIANIE

PRZEDSIĘBIORSTWO PROJEKTOWO-USŁUGOWE BISPROL Sp. z o.o.
04-026 Warszawa 50, al. St. Zjednoczonych 51
Punkt sprzedaży dokumentacji - tel. 22-810-83-78, fax 22-810-58-97
www.bisprol.pl e-mail: bisprol@bisprol.pl