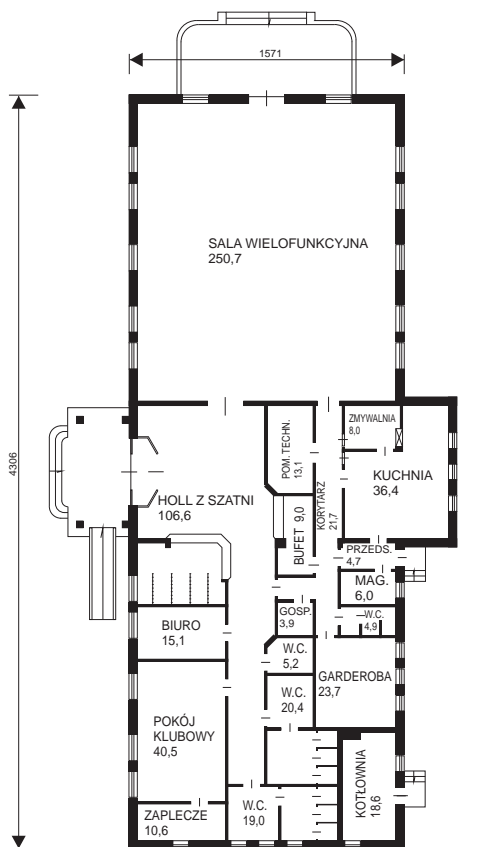
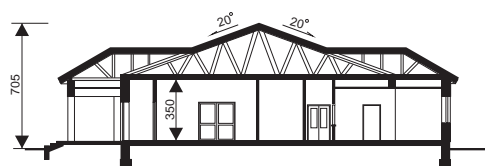


KLUB KULTURY z salą o pow. 250m² ®WB-2500



PRZYZIEMIE



PRZEKRÓJ

CHARAKTERYSTYKA OBIEKTU

Budynek parterowy, niepodpiwniczony. Przeznaczony do prowadzenia całorocznej działalności szkoleniowej i rozrywkowej. Zawiera salę wielofunkcyjną z zapleczem kuchennym (przygotowanie do konsumpcji gotowych dań), salę klubową, zaplecze sanitarne oraz pomieszczenie na kotłownię / wymiennikownię.

KONSTRUKCJA

Fundamenty - wylewane betonowe, ocieplone.
 ściany zewnętrzne - warstwowe
 Pustak ceramiczny + ocieplenie.
 Dach - czterospadowy, konstrukcja z prefabrykowanych drewnianych dachówk kratowych o rozpiętości 15,0m.
 Pokrycie - blacha dachówkowa.

- pow. zabudowy - 727,85 m²
 - pow. użytkowa - 621,32 m²
 - kubatura - 2950,00 m³

AUTOR PROJEKTU arch. Danuta Kamińska



JEDNOSTKA ROZPOWSZECHNIAJĄCA PROJEKT

PRZEDSIĘBIORSTWO PROJEKTOWO-USŁUGOWE BISPROL Sp. z o.o.
 04-026 Warszawa 50, al. St. Zjednoczonych 51
 Punkt sprzedaży i dokumentacji - tel. (0-22) 5177-709 (lub 710), fax (0-22) 5177-711
www.bisprol.pl e-mail: bisprol@bisprol.pl