

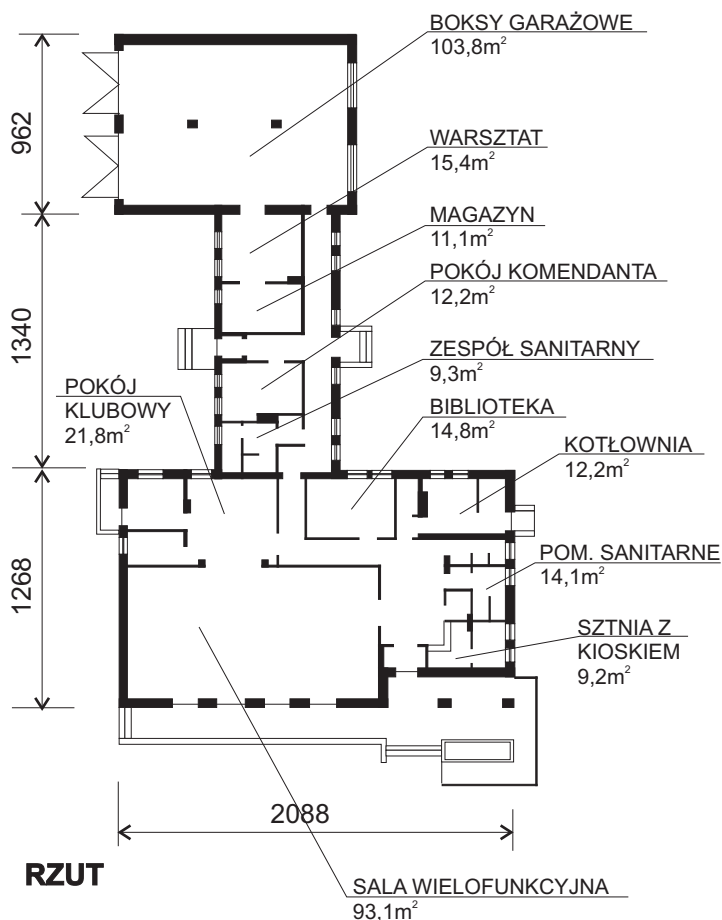


CHARAKTERYSTYKA OBIEKTU

Budynek parterowy, niepodpiwniczony. Część mieszcząca wiejski klub kultury może być realizowana jako obiekt samodzielny. Budynek dostosowano do potrzeb osób niepełnosprawnych.

KONSTRUKCJA

Fundamenty - betonowe.
Ściany zewnętrzne - murowane, warstwowe.
Strop nad garażem i kotłownią - Teriva I.
Strop nad pozostałą częścią - sufit podwieszony z płyt gipsowo-kartonowych.
Dach - drewniany z typowych dźwigarów kratowych o rozpiętości 6; 9; 12 m.
Pokrycie - blacha falista lub dachówka.



- pow. zabudowy	- 524,5 m ²
- pow. użytkowa	- 393,5 m ²
- kubatura	- 2622,0 m ³

AUTOR PROJEKTU

arch. Danuta Kamińska



PROJEKT I ROZPOWSZECHNIANIE

PRZEDSIĘBIORSTWO PROJEKTOWO-USŁUGOWE BISPROL Sp. z o.o.
 04-026 Warszawa 50, al. St. Zjednoczonych 51
 Punkt sprzedaży dokumentacji - tel. 22-810-83-78, fax 22-810-58-97
www.bisprol.pl e-mail: bisprol@bisprol.pl