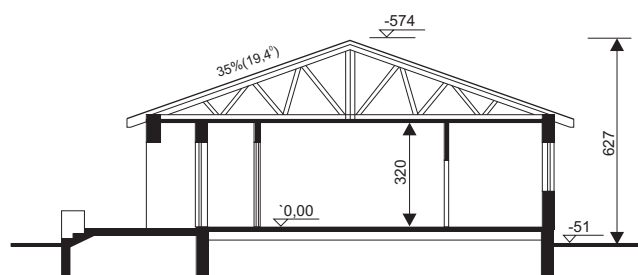
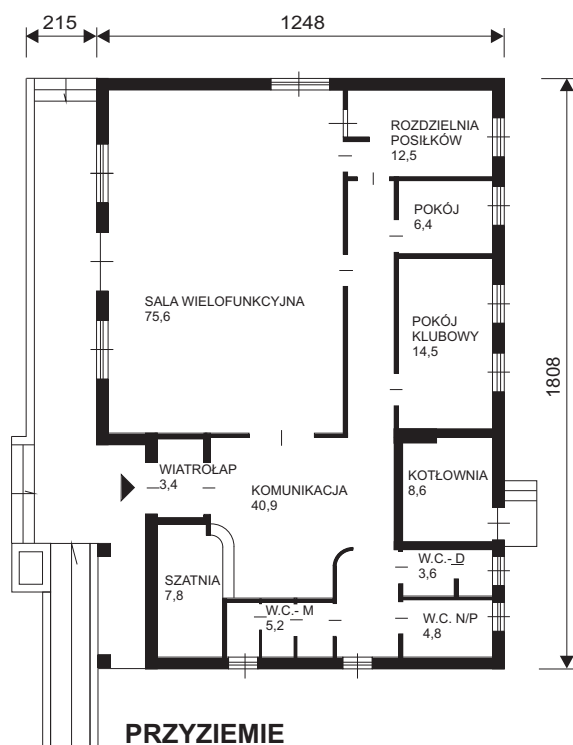


KLUB KULTURY z salą o pow. 75,0 m²

® **WB-2509**



CHARAKTERYSTYKA OBIEKTU

Budynek parterowy, niepodpiwniczony. Przeznaczony do prowadzenia całorocznej działalności kulturalno - oświatowej i rozrywkowej. Zawiera salę wielofunkcyjną z zapleczem.

KONSTRUKCJA

Fundamenty - betonowe wylewane.
Ściany zewnętrzne - warstwowe (beton komórkowy ocieplony styropianem)
Dach - czterospadowy, konstrukcja z typowych dźwigarów kratowych, drewnianych o rozpiętości 12,0 m EK-7528
Pokrycie - dachówka bitumiczna.

- pow. zabudowy	- 225,64 m ²
- pow. użytkowa	- 183,61 m ²
- kubatura	- 906,00 m ³

AUTOR PROJEKTU

arch. Danuta Kamińska



PROJEKT I ROZPOWSZECHNIANIE
PRZEDSIĘBIORSTWO PROJEKTOWO-USŁUGOWE BISPROL Sp. z o.o.
04-026 Warszawa 50, al. St. Zjednoczonych 51
Punkt sprzedaży dokumentacji - tel. 22 810-83-78, fax 22 810-58-97
www.bisprol.pl e-mail: bisprol@bisprol.pl