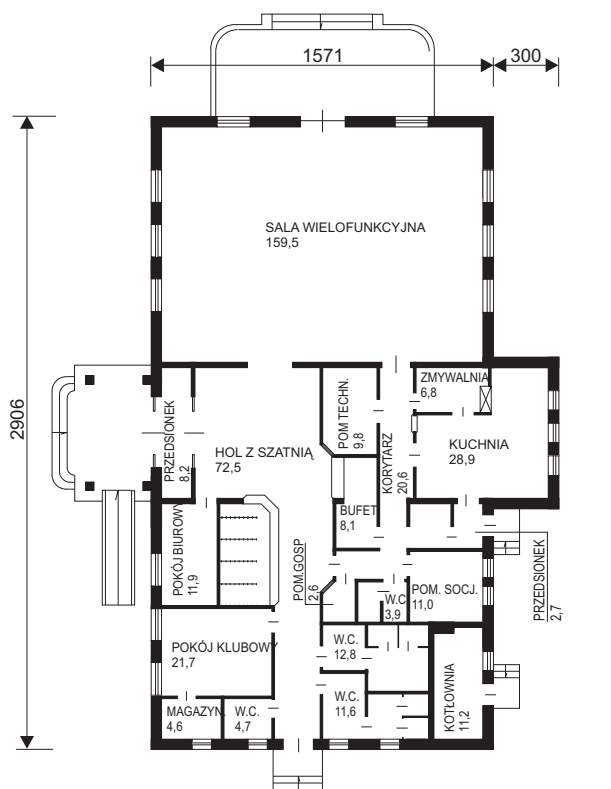
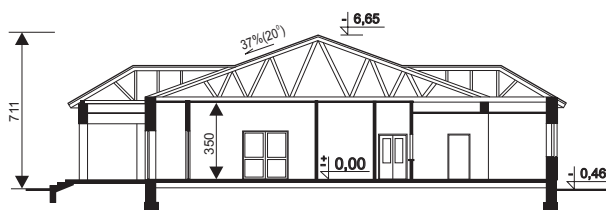


KLUB KULTURY z salą o pow. 160m²

®WB-2510



PRZYZIEMIE



PRZEKRÓJ

CHARAKTERYSTYKA OBIEKTU

Budynek parterowy, niepodpiwniczony. Przeznaczony do prowadzenia całorocznej działalności kulturalnej, szkoleniowej i rozrywkowej. Zawiera salę wielofunkcyjną z zapleczem kuchennym (przygotowywanie do konsumpcji gotowych dań), salę klubową, zaplecze sanitarne oraz pomieszczenie na kotłownię. Wyposażony w wentylację mechaniczną i klimatyzację.

KONSTRUKCJA

Fundamenty - wylewane betonowe, ocieplone.
Ściany zewnętrzne - warstwowe pustak ceramiczny + ocieplenie.
Dach - czterospadowy, konstrukcja z prefabrykowanych drewnianych dźwigarów kratowych o rozpiętości 15,0m.
Pokrycie - blacha dachówkowa.

- pow. zabudowy	- 499,28 m ²
- pow. użytkowa	- 412,59 m ²
- kubatura	- 1957,50 m ³

AUTOR PROJEKTU

arch. Danuta Kamińska



PROJEKT I ROZPOWSZECHNIANIE

PRZEDSIĘBIORSTWO PROJEKTOWO-USŁUGOWE BISPROL Sp. z o.o.
04-026 Warszawa 50, al. St. Zjednoczonych 51
Punkt sprzedaży dokumentacji - tel. 22-810-83-78, fax 22-810-58-97
www.bisprol.pl e-mail: bisprol@bisprol.pl