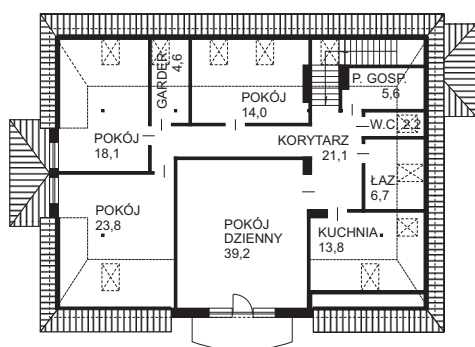
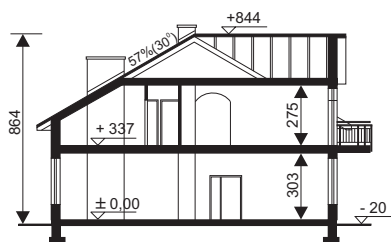


PRZYZIEMIE



PIĘTRO



PRZEKRÓJ

CHARAKTERYSTYKA OBIEKTU

Budynek piętrowy, niepodpiwniczony, ze stromym dachem. Na parterze mieści się sklep z zapleczem a na piętrze mieszkanie.

Sklep dostosowany jest do prowadzenia działalności w różnych branżach (np. jako ogólnospożywczy, ogólnoprzemysłowy, meblowy, AGD itp.)

W budynku zlokalizowana jest kotłownia. Opomiarowanie mediów odrębne dla sklepu i mieszkania.

KONSTRUKCJA

Fundamenty - wylewane betonowe, ocieplone.

Ściany zewnętrzne - warstwowe (pustak ceramiczny ocieplony styropianem).

Strop - gęstożebrowy typu Teriva.

Dach - więźba dachowa drewniana na szkieletowej stalowej konstrukcji wsporczej.

Pokrycie - blacha dachówkowa.

- pow. zabudowy	- 236,72 m ²
- pow. użytkowa	- 351,83 m ²
- kubatura	- 1370,00 m ³

AUTOR PROJEKTU

arch. Danuta Kamińska