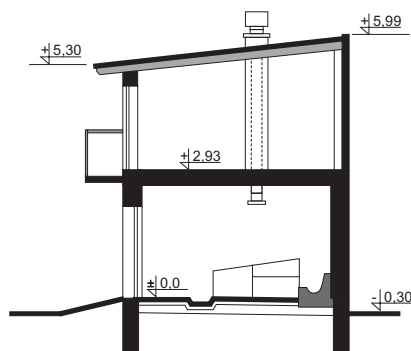


## PRZYZIEMIE

1. Pom. inwentarskie	37,1m <sup>2</sup>
2. Kurnik	4,4m <sup>2</sup>
3. Paszarnia	7,8m <sup>2</sup>



## PRZEKRÓJ

## CHARAKTERYSTYKA OBIEKTU

Budynek przewidziany jest dla gospodarstw o kierunku ogólnohodowlanym. Budynek z poddaszem użytkowym, bez podpiwniczenia, składa się z pomieszczeń inwentarskich przewidzianych dla krów, koni, tuczników oraz kur. Na poddaszu magazyn dla pasz objętościowych lub ściół. Budynek jest przystosowany do usytuowania na granicy działki.

Utrzymywanie zwierząt:  
krowy na stanowiskach wiązanych, trzoda w kojcach grupowych, konie na wydzielonym stanowisku, kury w osobnych pomieszczeniach.

System chowu - ściółkowy.  
Pojenie - z poidel automatycznych.  
Usuwanie obornika - taczkami na gnojownię.

## KONSTRUKCJA

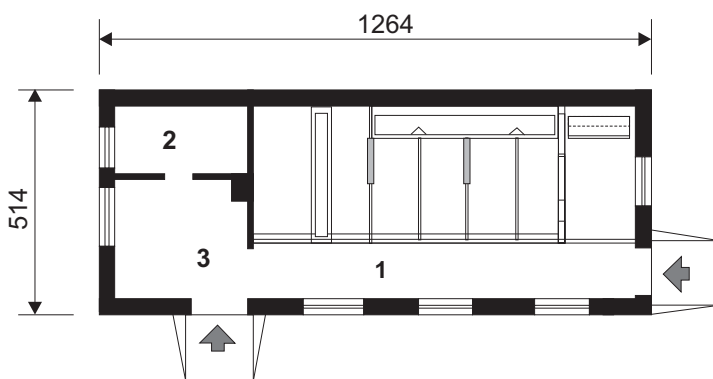
**Fundamenty** - z betonu żwirowego.  
**Ściany zewnętrzne** - warstwowe murowane.  
**Strop** - T-27 z płytą dolną ocieplony trocinami z wapnem.  
**Dach** - drewniany jednospadowy.

- pow. zabudowy	-	65,0 m <sup>2</sup>
- pow. użytkowa	-	49,3 m <sup>2</sup>
poddasze	-	55,7 m <sup>2</sup>
- kubatura	-	382,0 m <sup>3</sup>

AUTOR PROJEKTU

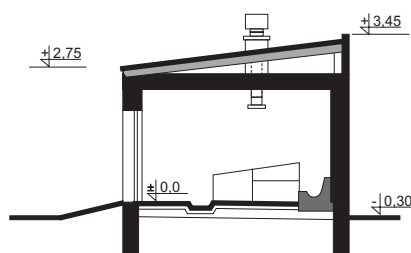
arch. Lucyna Siarnecka

# BUDYNEK INWENTARSKI (bez poddasza) ® WB-3011



## PRZYZIEMIE

1. Pom. inwentarskie	37,1m <sup>2</sup>
2. Kurnik	4,4m <sup>2</sup>
3. Paszarnia	7,8m <sup>2</sup>



## PRZEKRÓJ

## CHARAKTERYSTYKA OBIEKTU

Budynek przewidziany jest dla gospodarstw o kierunku ogólnohodowlanym. Budynek bez podpiwniczenia, składa się z pomieszczeń inwentarskich przewidzianych dla krów, koni, tuczników oraz kur. Budynek jest przystosowany do usytuowania na granicy działki.

Utrzymywanie zwierząt:

krowy na stanowiskach wiązanych, trzoda w kojcach grupowych, konie na wydzielonym stanowisku, kury w osobnych pomieszczeniach.

System chowu - ściółkowy.

Pojenie - z poidel automatycznych.

Usuwanie obornika - taczkami na gnojownię.

## KONSTRUKCJA

**Fundamenty** - z betonu żwirowego.

**Ściany zewnętrzne** - warstwowe murowane.

**Strop** - T-27 z płytą dolną ocieplony trocinami z wapnem.

**Dach** - drewniany jednospadowy.

- pow. zabudowy	-	65,0 m <sup>2</sup>
- pow. użytkowa	-	49,3 m <sup>2</sup>
- kubatura	-	215,0 m <sup>3</sup>

AUTOR PROJEKTU

arch. Lucyna Siarnecka



## PROJEKT I ROZPOWSZECHNIANIE

PRZEDSIĘBIORSTWO PROJEKTOWO-USŁUGOWE BISPROL Sp. z o.o

04-026 Warszawa 50, al. St. Zjednoczonych 51

Punkt sprzedaży dokumentacji - tel. 22-810-83-78, fax 22-810-58-97

[www.bisprol.pl](http://www.bisprol.pl)

e-mail: [bisprol@bisprol.pl](mailto:bisprol@bisprol.pl)