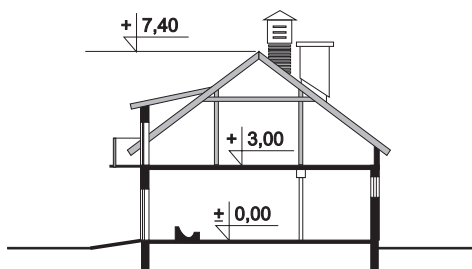


RZUT PRZYZIEMIA



PRZEKRÓJ

CHARAKTERYSTYKA OBIEKTU

Budynek wolno stojący, niepodpiwniczony, z poddaszem użytkowym. Obiekt obejmuje pomieszczenia podstawowe dla inwentarza, które można zagospodarować wg indywidualnych potrzeb gospodarstwa oraz pomieszczenia pomocnicze.

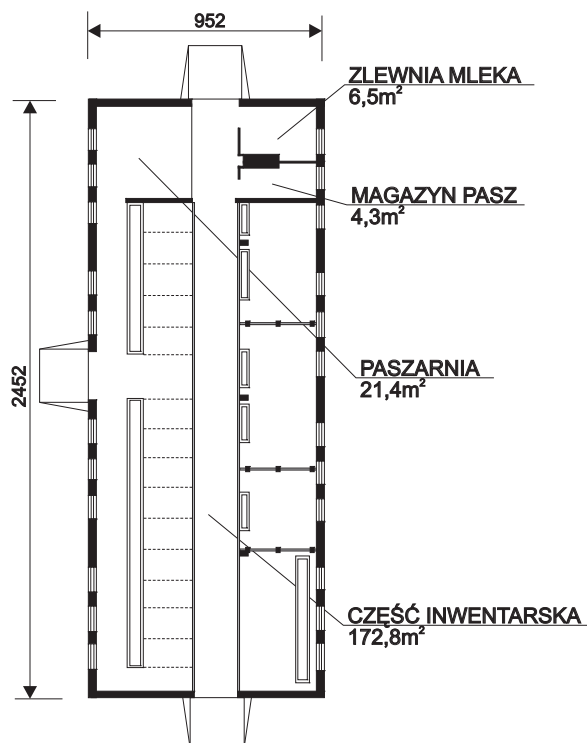
KONSTRUKCJA

Fundamenty - wylewane, betonowe.
Ściany zewnętrzne - warstwowe, murowane w trzech wariantach materiałowych.
Strop - na belkach stalowych (na przykład.: Kleina; płyta żelbetowa wylewana; płytki WPS) w alternatywie strop DZ-3.
Dach - drewniany, płatwiowo-kleszczowy.
Pokrycie - blacha falodowa.

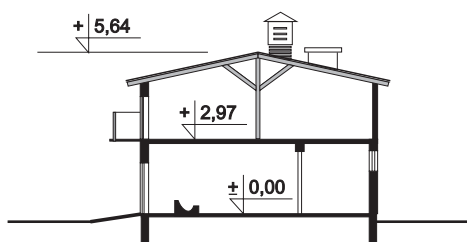
- pow. zabudowy	- 232,8 m ²
- pow. użytkowa	- 420,9 m ²
- kubatura	- 1338,0 m ³

AUTOR PROJEKTU arch. Aleksander Bońkowski

BUDYNEK INWENTARSKI (dach płaski) ® WB-3021



RZUT PRZYZIEMIA



PRZEKRÓJ

CHARAKTERYSTYKA OBIEKTU

Budynek wolno stojący, niepodpiwniczony, z poddaszem użytkowym. Obiekt obejmuje pomieszczenia podstawowe dla inwentarza, które można zagospodarować wg indywidualnych potrzeb gospodarstwa oraz pomieszczenia pomocnicze.

KONSTRUKCJA

Fundamenty - wylewane, betonowe.
Ściany zewnętrzne - warstwowe, murowane w trzech wariantach materiałowych.
Strop - na belkach stalowych (na przykład.: Kleina; płyta żelbetowa wylewana; płytki WPS) w alternatywie strop DZ-3.
Dach - drewniany, płatwiowo-kleszczowy.
Pokrycie - 2 x papa.

- pow. zabudowy	-	232,8 m ²
- pow. użytkowa	-	420,9 m ²
- kubatura	-	0,0 m ³

AUTOR PROJEKTU arch. Aleksander Bońkowski



PROJEKT I ROZPOWSZECHNIANIE

PRZEDSIĘBIORSTWO PROJEKTOWO-USŁUGOWE BISPROL Sp. z o.o.
 04-026 Warszawa 50, al. St. Zjednoczonych 51
 Punkt sprzedaży dokumentacji - tel. 22-810-83-78, fax 22-810-58-97
www.bisprol.pl e-mail: bisprol@bisprol.pl