

# BUDYNEK MIESZKALNY JEDNORODZINNY ZE SKLEPEM

Arch. Jerzy Górski



## CHARAKTERYSTYKA OBIEKTU

Budynek wolno stojący, parterowy, częściowo podpiwniczony, z poddaszem użytkowym, przeznaczony dla rodziny 5-cio osobowej. Zawiera część usługową - sklep z magazynami oraz pracownią.

## KONSTRUKCJA

**Fundamenty** - betonowe wylewane.

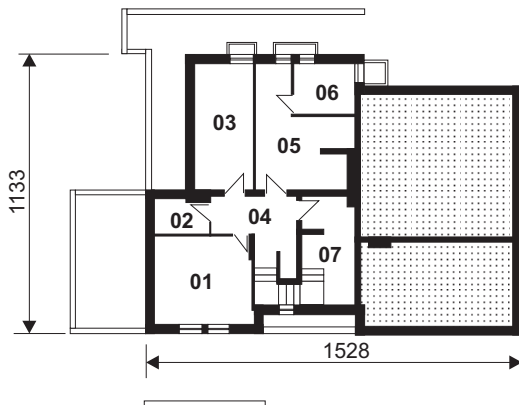
**Ściany zewnętrzne** - warstwowe grub. 42cm - beton komórkowy 24 cm + styropian 6 cm + beton komórkowy 12 cm.

**Stropy** - żelbetowe Teriva I.

**Dach** - drewniany, płatwiowo-krokwiowy.

**Pokrycie** - blacha fałdowa powlekana.

|                 |   |                       |
|-----------------|---|-----------------------|
| - pow. zabudowy | - | 225,0 m <sup>2</sup>  |
| - pow. użytkowa | - | 189,3 m <sup>2</sup>  |
| - kubatura      | - | 1075,1 m <sup>3</sup> |

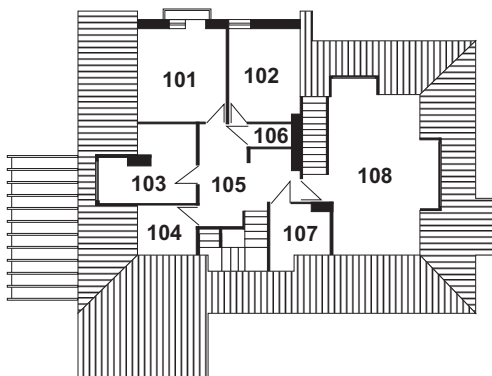
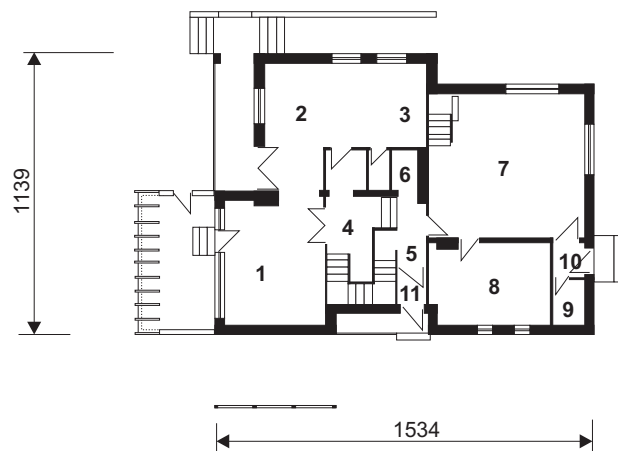


## PIWNICE

|                 |                    |
|-----------------|--------------------|
| 01 Pom. gospod. | 14,2m <sup>2</sup> |
| 02 Pom. gospod. |                    |
| 03 Pralnia      | 12,4m <sup>2</sup> |
| 04 Korytarz     | 8,2m <sup>2</sup>  |
| 05 Kotłownia    | 15,4m <sup>2</sup> |
| 06 Skład opału  | 4,5m <sup>2</sup>  |
| 07 Pom. gospod. | 8,9m <sup>2</sup>  |

## PARTER

|                 |                    |
|-----------------|--------------------|
| 1 Pokój dzienny | 21,8m <sup>2</sup> |
| 2 Jadalnia      | 13,5m <sup>2</sup> |
| 3 Kuchnia       | 13,2m <sup>2</sup> |
| 4 Hall          | 7,8m <sup>2</sup>  |
| 5 Korytarz      | 3,2m <sup>2</sup>  |
| 6 W.C.          | 1,7m <sup>2</sup>  |
| 7 Sklep         | 35,8m <sup>2</sup> |
| 8 Magazyn       | 13,0m <sup>2</sup> |
| 9 Magazyn       | 2,5m <sup>2</sup>  |
| 10 Przedsiónek  | 1,8m <sup>2</sup>  |
| 11 Przedsiónek  | 1,7m <sup>2</sup>  |



## PODDASZE

|                 |                    |
|-----------------|--------------------|
| 101 Pokój       | 15,6m <sup>2</sup> |
| 102 Pokój       | 10,5m <sup>2</sup> |
| 103 Pokój       | 11,2m <sup>2</sup> |
| 104 Strych      | 7,3m <sup>2</sup>  |
| 105 Hall+schody | 13,9m <sup>2</sup> |
| 106 W.C.        | 1,6m <sup>2</sup>  |
| 107 Łazienka    | 5,0m <sup>2</sup>  |
| 108 Pracownia   | 27,0m <sup>2</sup> |

## PRZEKRÓJ

