

BUDYNEK MIESZKALNY JEDNORODZINNY

Arch. Andrzej Wochna



CHARAKTERYSTYKA OBIEKTU

Budynek mieszkalny jednorodzinny, niepodpiwniczony, parterowy, kryty dachem dwuspadowym.

KONSTRUKCJA

Fundamenty - betonowe.

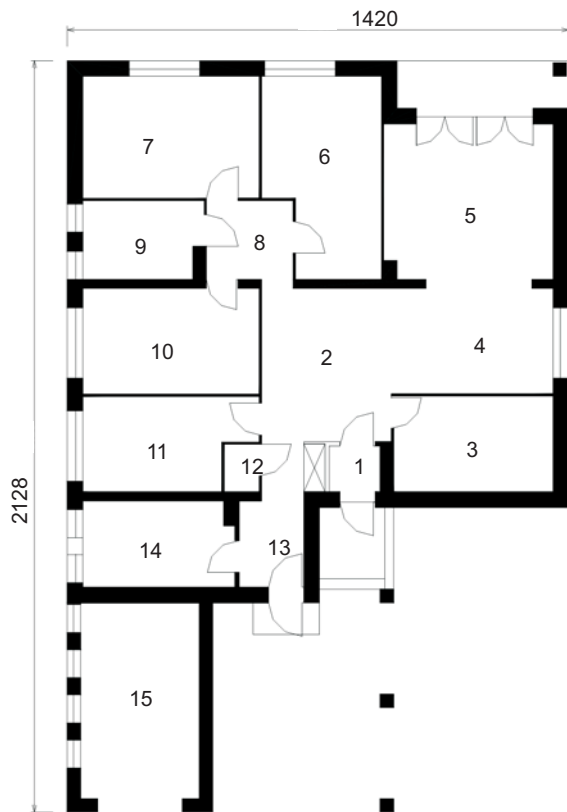
Ściany zewnętrzne - warstwowe (beton komórkowy ze styropianem).

Dach - więzary dachowe drewniana (słupki, krzyżulce i krokwie).

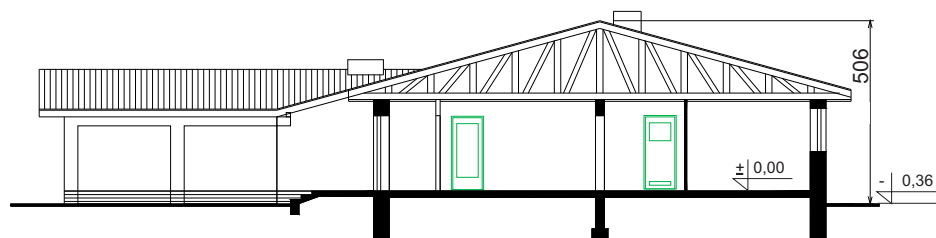
Pokrycie - gonty bitumiczne.

- pow. zabudowy	- 259,9 m ²
- pow. użytkowa	- 176,4 m ²
- kubatura	- 1012,2 m ³

PRZYZIEMIE



1	Przedsiónek	1,9m ²
2	Hall	16,2m ²
3	Kuchnia	12,0m ²
4	Jadalnia	13,5m ²
5	Pokój dzienny	21,1m ²
6	Sypialnia	17,2m ²
7	Sypialnia	17,3m ²
8	Przedpokój	6,5m ²
9	Łazienka	7,4m ²
10	Sypialnia	15,0m ²
11	Pokój	12,0m ²
12	W.C.	1,4m ²
13	Korytarz	6,9m ²
14	Pom.gosp.	10,3m ²
15	Garaż	18,7m ²



PRZEKRÓJ