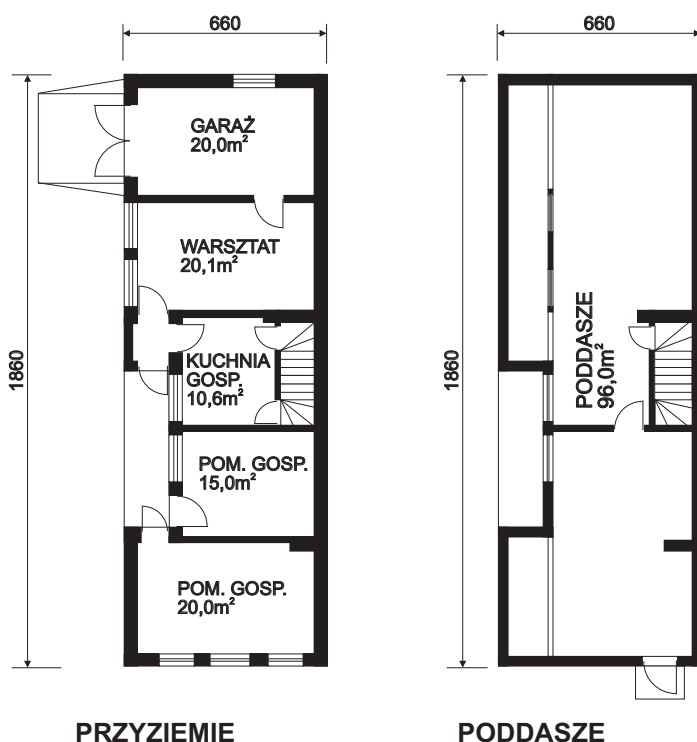
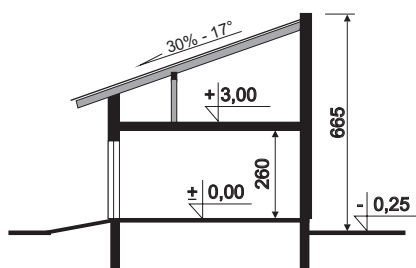


# BUDYNEK GOSPODARCZY - z poddaszem <sup>®</sup>WB-3293



PRZYZIEMIE

PODDASZE



PRZEKRÓJ

## CHARAKTERYSTYKA OBIEKTU

Budynek parterowy, z poddaszem użytkowym, wolno stojący, niepodpiwniczony. Obiekt przystosowany do sytuowania na granicy działki. W budynku przewidziano pomieszczenia gospodarcze, garaż, warsztat i kuchnię gospodarczą.

## KONSTRUKCJA

**Fundamenty** - wylewane, betonowe.  
**Ściany zewnętrzne** - warstwowe, murowane z bloczków z betonu komórkowego z wkładką z wełny mineralnej.  
**Strop** - typu Teriva.  
**Dach** - konstrukcja drewniana.  
**Pokrycie** - dachówki bitumiczne lub papa na deskowaniu.

- pow. zabudowy	- 122,80 m <sup>2</sup>
- pow. użytkowa	- 184,40 m <sup>2</sup>
- kubatura	- 663,00 m <sup>3</sup>

AUTOR PROJEKTU

arch. Bogusław Piątek



## PROJEKT I ROZPOWSZECHNIANIE

PRZEDSIĘBIORSTWO PROJEKTOWO-USŁUGOWE BISPROL Sp. z o.o.  
 04-026 Warszawa 50, al. St. Zjednoczonych 51  
 Punkt sprzedaży dokumentacji - tel. 22-810-83-78, fax 22-810-58-97  
[www.bisprol.pl](http://www.bisprol.pl) e-mail: [bisprol@bisprol.pl](mailto:bisprol@bisprol.pl)