

BUDYNEK MIESZKALNY JEDORODZINNY

Arch. Adam Bogucki



CHARAKTERYSTYKA OBIEKTU

Budynek jednorodzinny, wolno stojący, z niskim i wysokim parterem. Budynek zawiera mieszkanie dla rodziny 5-osobowej.

KONSTRUKCJA

Fundamenty - betonowe.

Ściany zewnętrzne - z betonu komórkowego z wkładką styropianową.

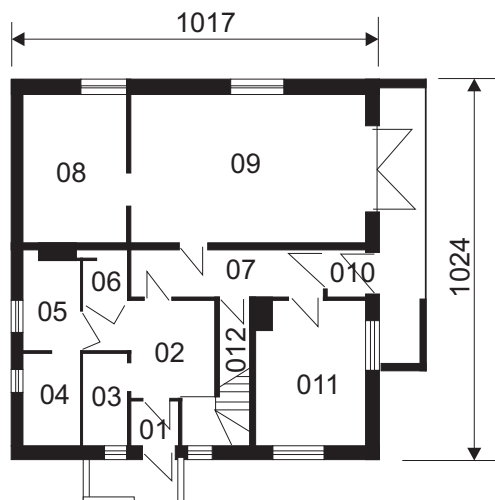
Strop - typu Teriva I.

Dach - drewniany, płatwiowo-krowiowej.

Pokrycie - blachą dachówkową powlekaną.

- pow. zabudowy	-	116,7 m ²
- pow. użytkowa	-	81,8 m ²
- kubatura	-	635,0 m ³

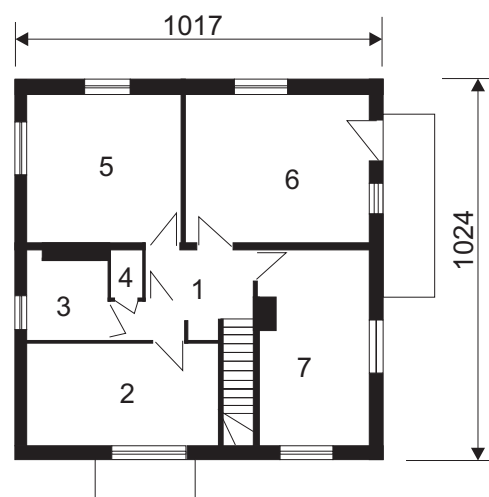
PARTER NISKI



01	Przedsionek	1,4m ²
02	Hall	8,6m ²
03	Spizarnia	2,7m ²
04	Skład opału	3,5m ²
05	Kotłownia	4,0m ²
06	WC	1,6m ²
07	Korytarz	6,2m ²
08	Piwnica	11,3m ²
09	Garaż	25,0m ²
010	Przedsionek	1,3m ²
011	Kuchnia letnia	11,6m ²
012	Składzik	1,0m ²

PARTER WYSOKI

1	Hall	9,8m ²
2	Pokój	13,6m ²
3	Łazienka	4,4m ²
4	WC	1,5m ²
5	Pokój	16,8m ²
6	Pokój	19,7m ²
7	Kuchnia	16,0m ²



PRZEKRÓJ