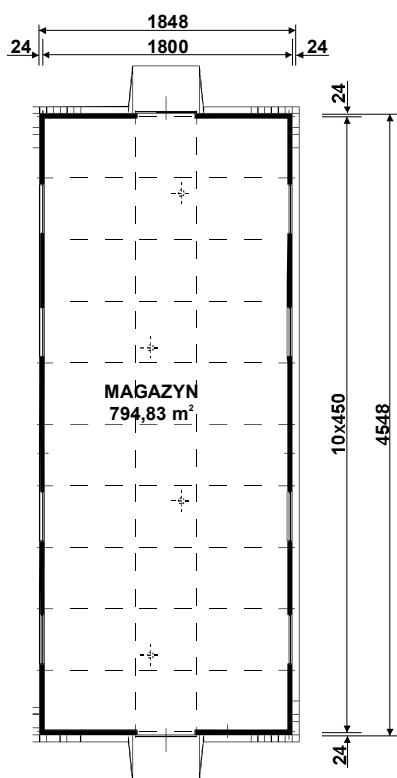
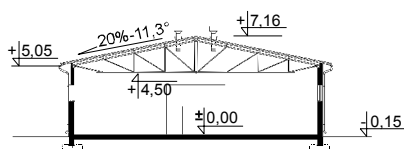


MAGAZYN UNIWERSALNY O ROZPIĘTOŚCI 18 m

WB-5179



RZUT PRZYZIEMIA



PRZEKRÓJ

CHARAKTERYSTYKA OBIEKTU

Magazyn zaprojektowano jako budynek wolno stojący, parterowy, niepodpiwniczony, przeznaczony do uniwersalnego zastosowania ze szczególnym uwzględnieniem środków transportu i sprzętu rolniczego.

KONSTRUKCJA

Fundamenty i stopy - betonowe lub żelbetowe.

Ściany zewnętrzne - ściany grubości 24 cm ocieplone styropianem, wzmocnione słupami żelbetowymi w rozstawie co 4,50 m.

Dach - dźwigary kratowe, stalowe, dwuspadowe EK-7167.

Pokrycie - płyty warstwowe z wkładką ze styropianu grubości 12 cm.

- pow. zabudowy	- 840,50 m ²
- pow. użytkowa	- 794,80 m ²
- kubatura	- 5253,20 m ³

AUTOR PROJEKTU

arch. Michał Karłowicz



PROJEKT I ROZPOWSZECHNIANIE

PRZEDSIĘBIORSTWO PROJEKTOWO-USŁUGOWE BISPROL Sp. z o.o.
04-026 Warszawa 50, al. St. Zjednoczonych 51
Punkt sprzedaży dokumentacji - tel. 22-810-83-78, fax 22-810-58-97
www.bisprol.pl e-mail: bisprol@bisprol.pl