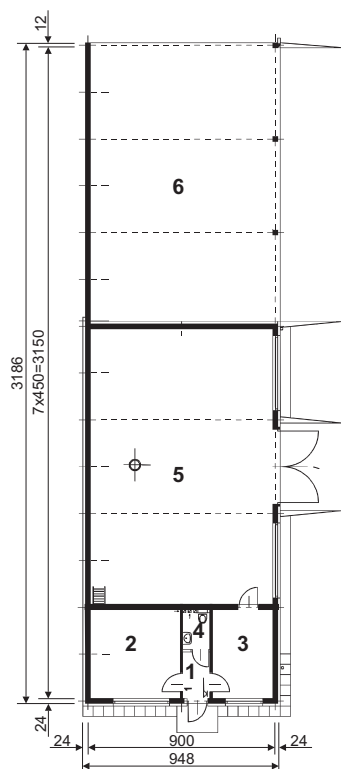


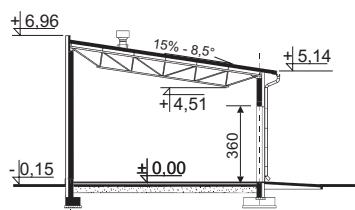
BUDYNEK GOSPODARCZY Z MAGAZYNEM I WIATĄ L=9,0 m

® **WB-5199**

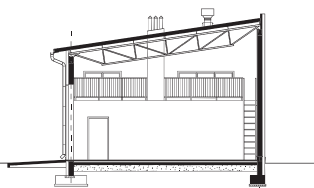


PRZYZIEMIE

nr.	nazwa pom.	m ²
1	Przedsiónek	2.91
2	Pom. gospodarcze	18.4
3	Pom. gospodarcze	12.35
4	WC	2.47
5	Magazyn	116.3
6	Wiat	121.7
	Antresola	39.42



PRZEKRÓJ



PRZEKRÓJ
widok na antresolę

CHARAKTERYSTYKA OBIEKTU

Obiekt zaprojektowano jako wolno stojący, parterowy, niepodpiwniczony z możliwością usytuowania w granicy działki. Przeznaczony w szczególności dla gospodarstw rolnych do przechowywania środków transportu i sprzętu rolniczego. W budynku znajdują się pomieszczenie gospodarcze, magazyn, wiat oraz nad częścią gospodarczą antresola dostępna od strony magazynu.

KONSTRUKCJA

Fundamenty - wylewane, żelbetowe.
Ściany zewnętrzne - murowane z bloczków z betonu komórkowego + ocieplenie styropianem.
Dach - dźwigar stalowy, kratowy, jednospadowy EK-7332 o rozpiętości 9,0m.
Pokrycie - płyta warstwowa, dachowa.

- pow. zabudowy - 300,43 m²
 - pow. użytkowa - 313,55 m²
 - kubatura - 1820,00 m³

AUTOR PROJEKTU

arch. Michał Karłowicz



PROJEKT I ROZPOWSZECHNIANIE

PRZEDSIĘBIORSTWO PROJEKTOWO-USŁUGOWE BISPROL Sp. z o.o.
 04-026 Warszawa 50, al. St. Zjednoczonych 51
 Punkt sprzedaży dokumentacji - tel. 22-810-83-78, fax 22-810-58-97
www.bisprol.pl e-mail: bisprol@bisprol.pl