

# BUDYNEK LETNISKOWY

Arch. Danuta Kamińska



## CHARAKTERYSTYKA OBIEKTU

Budynek parterowy, z użytkowym poddaszem, tarasem i zadaszeniem na samochód.

## KONSTRUKCJA

**Ściany fundamentowe** - betonowe, wylwane.

**Ściany parteru** - murowane z bloczków betonu komórkowego.

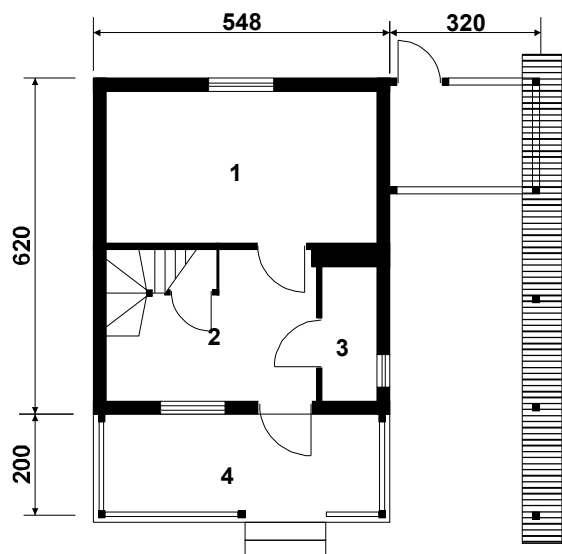
**Ściany poddasza** - szkielet drewniany, ocieplony wełną mineralną.

**Strop** - drewniany.

**Dach** - konstrukcja drewniana.

**Pokrycie** - blachą falowaną lub dachówką.

- pow. zabudowy	-	67,2 m <sup>2</sup>
- pow. użytkowa	-	40,6 m <sup>2</sup>
- kubatura	-	198,0 m <sup>3</sup>

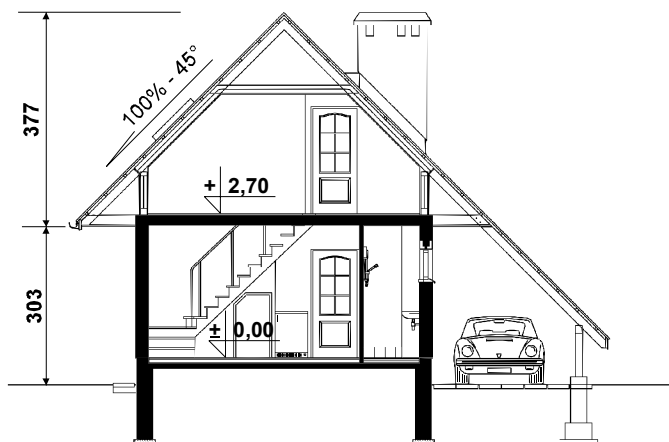
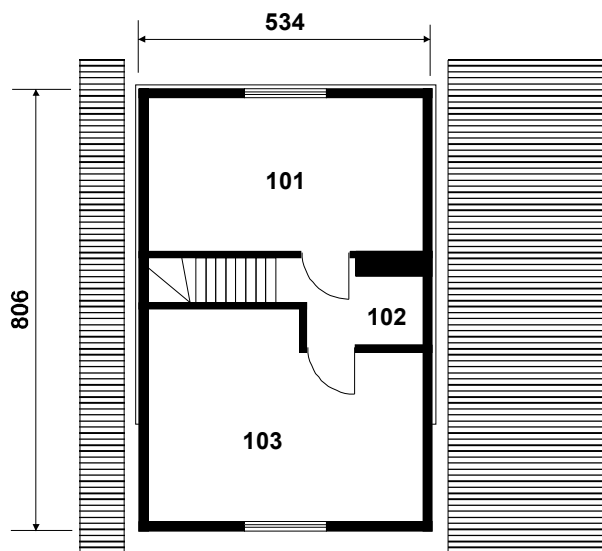


**PRZYZIEMIE**

1 Pokój	14,0m <sup>2</sup>
2 Kuchnia	10,9m <sup>2</sup>
3 Łazienka	2,5m <sup>2</sup>
4 Taras	10,9m <sup>2</sup>

**PODDASZE**

101 Pokój	14,0m <sup>2</sup>
102 Korytarz	3,2m <sup>2</sup>
103 Pokój	17,5m <sup>2</sup>



**PRZEKRÓJ**