

BUDYNEK MIESZKALNY JEDORODZINNY

Arch. Anna Kondraciuk



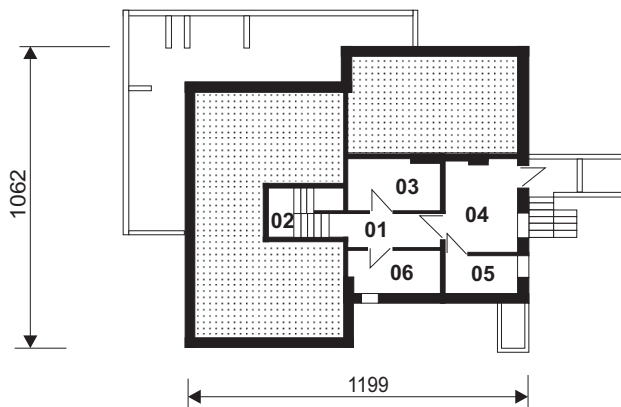
CHARAKTERYSTYKA OBIEKTU

Budynek wolno stojący, dwukondygnacyjny, częściowo podpiwniczony, z dachem dwuspadowym. Do realizacji na działce min. 750,0 m²

KONSTRUKCJA

Fundamenty- wylewane, żelbetowe.
Ściany zewnętrzne - warstwowe grub. 44cm -
beton komórkowy 24 cm + styropian 8 cm +
beton komórkowy 12 cm.
Stropy - żelbetowe Teriva I.
Dach - drewniany, płatwiowo-krokwiowy.
Pokrycie - blacha dachówkowa, powlekana.

- pow. zabudowy	-	152,0 m ²
- pow. użytkowa	-	110,0 m ²
- kubatura	-	650,0 m ³

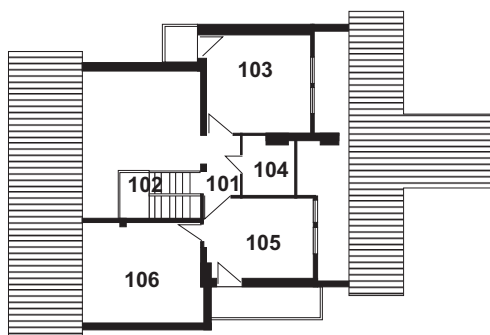
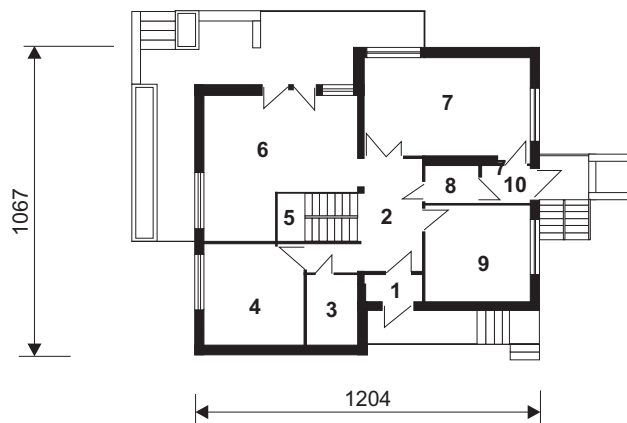


PIWNICE

01 Korytarz	3,0m ²
02 Schody	4,0m ²
03 Piwnica	4,8m ²
04 Kotłownia	8,4m ²
05 Skład opału	4,0m ²
06 Pom. Gospod.	4,7m ²

PARTER

1 Przedsiónek	1,6m ²
2 Hall	9,2m ²
3 Łazienka	3,7m ²
4 Pokój	11,3m ²
5 Schody	2,2m ²
6 Pokój dzienny	20,0m ²
7 Kuchnia	19,3m ²
8 W.C.	2,3m ²
9 Pokój	11,7m ²
10 Przedsiónek	2,1m ²



PODDASZE

101 Korytarz	2,8m ²
102 Schody	2,2m ²
103 Pokój	11,3m ²
104 Łazienka	3,5m ²
105 Pokój	9,4m ²
106 Strych	15,7m ²

PRZEKRÓJ

