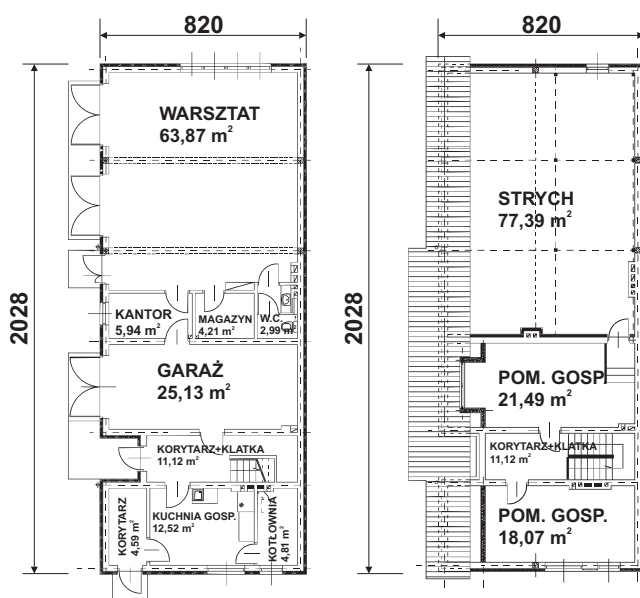


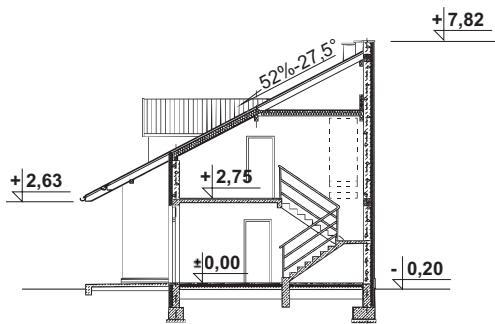
# BUDYNEK GOSPODARCZY Z WARSZTATEM

® **WB-3269**



RZUT PRZYZIEMIA

RZUT PODDASZA



PRZEKRÓJ

## CHARAKTERYSTYKA OBIEKTU

Budynek wolno stojący, niepodpiwniczony, parterowy z częściowo użytkowym poddaszem, dach jednospadowy. Obiekt można usytuować na granicy działki. W budynku znajduje się warsztat, garaż, pomieszczenie gospodarcze i magazynowe, w.c oraz kotłownia.

## KONSTRUKCJA

**Fundamenty** - żelbetowe wylewane.  
**Ściany zewnętrzne** - murowane z bloczków betonu komórkowego + ocieplenie styropianem.  
**Stropy** - płyta żelbetowa, wylewana.  
**Dach** - konstrukcja drewniana, płatwiowo-kleszczowa i płatwiowo-krokwkowa.  
**Pokrycie** - blacha dachówkowa.

- pow. zabudowy	- 166,30 m <sup>2</sup>
- pow. użytkowa	- 226,66 m <sup>2</sup>
- kubatura	- 955,00 m <sup>3</sup>

AUTOR PROJEKTU

arch. Michał Karłowicz



## PROJEKT I ROZPOWSZECHNIANIE

PRZEDSIĘBIORSTWO PROJEKTOWO-USŁUGOWE BISPROL Sp. z o.o.  
 04-026 Warszawa 50, al. St. Zjednoczonych 51  
 Punkt sprzedaży dokumentacji - tel. 22-810-83-78, fax 22-810-58-97  
[www.bisprol.pl](http://www.bisprol.pl) e-mail: [bisprol@bisprol.pl](mailto:bisprol@bisprol.pl)