

BUDYNEK LETNISKOWY

Arch. Danuta Kamińska



CHARAKTERYSTYKA OBIEKTU

Budynek parterowy, z użytkowym poddaszem, tarasem i zadaszeniem na samochód.

KONSTRUKCJA

Ściany fundamentowe - betonowe, wylewane.

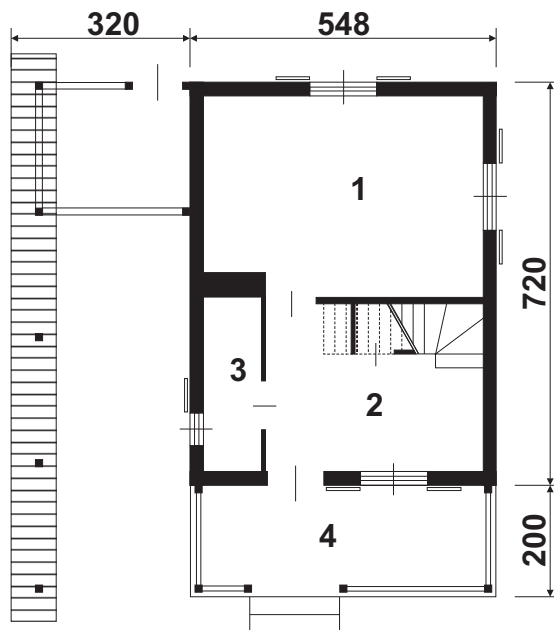
Ściany parteru - murowane z bloczków betonu komórkowego.

Ściany poddasza - szkielet drewniany, obity szalówką i wypełniony wełną mineralną 12 cm.

Strop - drewniany.

Dach - konstrukcja drewniana, okrycie blachą falistą lub dachówką.

- pow. zabudowy	-	75,4 m ²
- pow. użytkowa	-	55,6 m ²
- kubatura	-	250,0 m ³

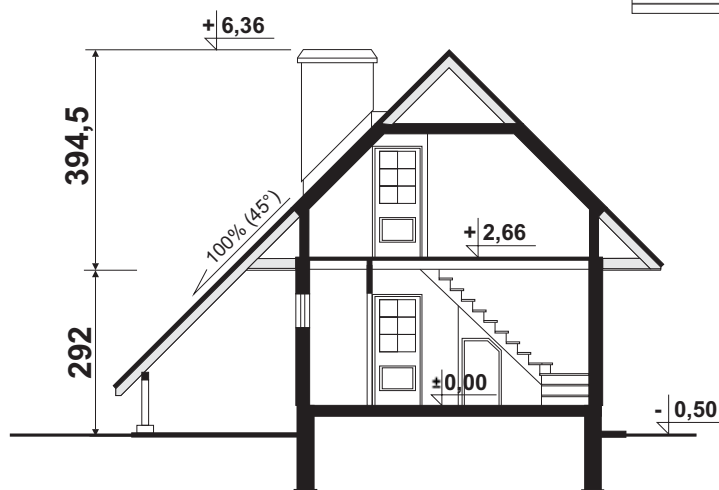
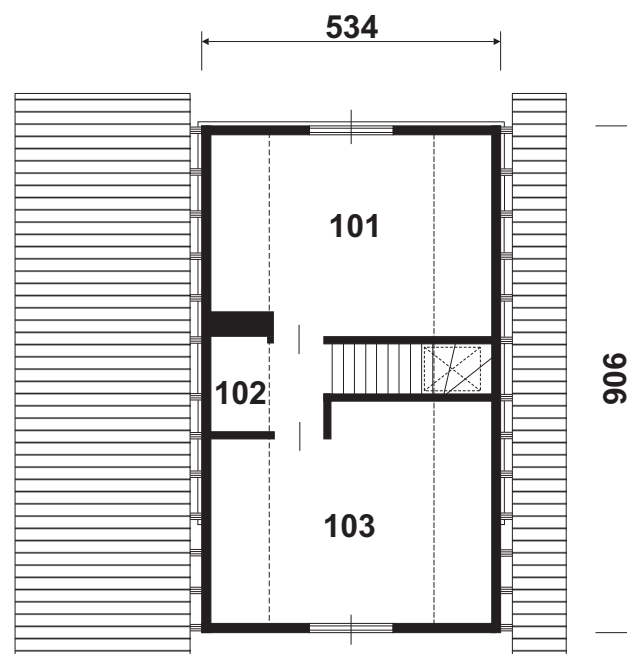


PRZYZIEMIE

1 Pokój	17,5 m ²
2 Kuchnia	9,1 m ²
3 Łazienka	3,2 m ²
4 Taras	10,9 m ²

PODDASZE

101 Pokój	17,6 m ²
102 Korytarz	3,4 m ²
103 Pokój	18,5 m ²



PRZEKRÓJ