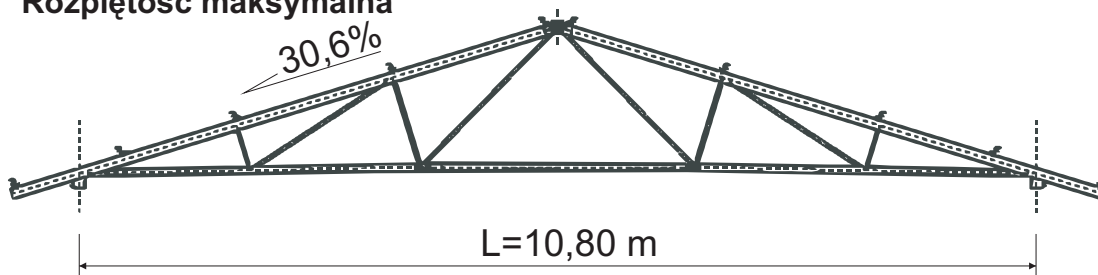
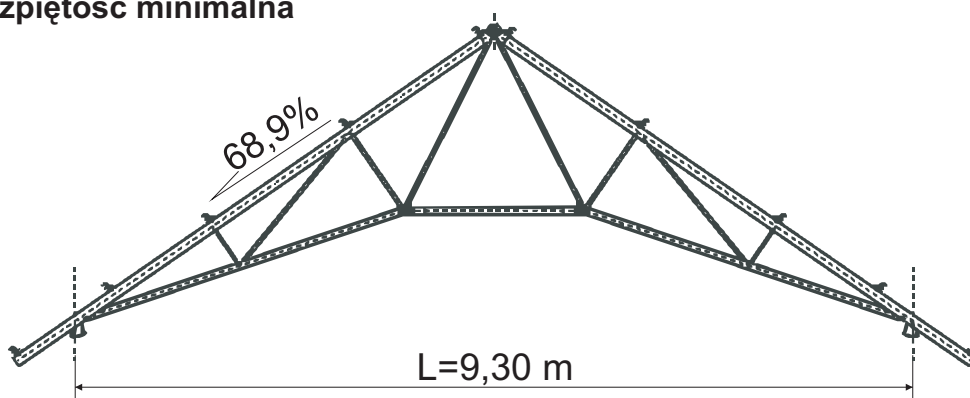


Rozpiętość maksymalna



Rozpiętość minimalna



CHARAKTERYSTYKA DŹWIGARA

Dźwigar przeznaczony jest dla dwuspadowych dachów budynków zamkniętych, w których przewiewność którejkolwiek ściany zewnętrznej nie przekracza 35% na terenach objętych I i II strefą obciążeń wiatrem oraz 1, 2 i 3 strefą obciążeń śniegiem. Dzięki zmiennej rozpiętości, dźwigar znajduje szczególne zastosowanie w przypadku modernizacji budynków istniejących, których rozpiętość w osiach ścian zewnętrznych, podłużnych odbiega od rozpiętości modułarnych. Rozstaw dźwigarów co 3,00 m

KONSTRUKCJA

Pas górny dźwigara - dwuteownik 120PE mm.
Pas dolny dźwigara - dwuteownik 80PE mm.
Krzyżulce dźwigara - rura fi 25/4, 38/4 mm.
Płatwie - ceownik 100.
Pochylenie połaci - 30,6% ÷ 68,9% ($17^\circ \div 34,569^\circ$)

Masa dźwigara - 255,21 kG

AUTOR PROJEKTU

mgr inż. Stanisław Janyst