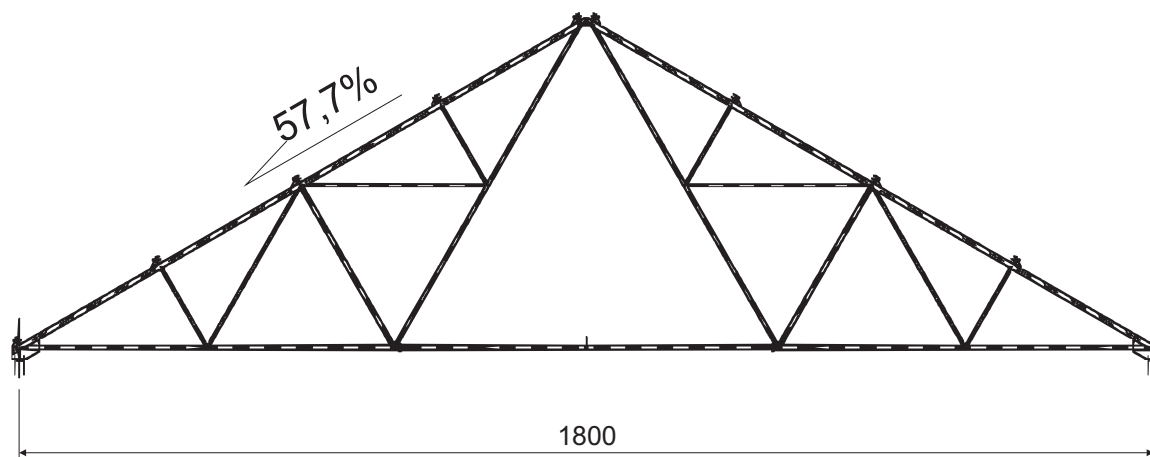


# STALOWY, DWUSPADOWY DŹWIGAR KRATOWY L=18,0 m, $\alpha$ 30°

® EK-7403



## CHARAKTERYSTYKA DŹWIGARA

Dźwigar przeznaczony jest dla dwuspadowych dachów budynków zamkniętych, zlokalizowanych na terenach objętych I strefą obciążeń wiatrem oraz 1, 2, 3 strefą obciążeń śniegiem. Dźwigar z pokryciem nie rozprzestrzeniającym ogień, można stosować w budynkach o klasie odporności pożarowej "D". Rozstaw dźwigarów co 4,50 m.

## KONSTRUKCJA

**Pas górny dźwigara** - □ 80x80x5 mm.  
**Pas dolny dźwigara** - □ 70x70x4 mm.  
**Słupki dźwigara** - □ 40x40x4 mm.  
**Krzyżulce dźwigara** - □ 40x40x4 mm,  
50x50x4 mm, □ 60x60x4 mm.  
**Płatwie** - I HEA 120.  
**Pochylenie połaci** - 57,7% (30°)

Masa dźwigara - 648,81 kg

AUTOR PROJEKTU

mgr inż. Stanisław Janyst



## PROJEKT I ROZPOWSZECHNIANIE

PRZEDSIĘBIORSTWO PROJEKTOWO-USŁUGOWE BISPROL Sp. z o.o.  
04-026 Warszawa 50, al. St. Zjednoczonych 51  
Punkt sprzedaży dokumentacji - tel. 22-810-83-78, fax 22-810-58-97  
[www.bisprol.pl](http://www.bisprol.pl) e-mail: [bisprol@bisprol.pl](mailto:bisprol@bisprol.pl)

22.08.2013 r.