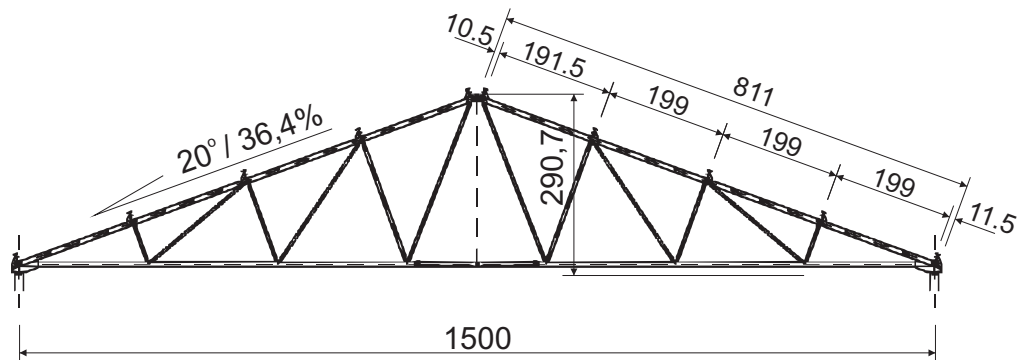


# DŹWIGAR STALOWY, DWUSPADOWY, KRATOWY L=15,0 m; $\angle 20^\circ$ ; B=6,0 m

® **EK-7601**



## CHARAKTERYSTYKA DŹWIGARA

Dźwigar przeznaczony jest dla dwuspadowych dachów budynków i wiat zamkniętych, zlokalizowanych na terenach objętych I strefą obciążeń wiatrem oraz 1, 2, 3 strefą obciążeń śniegiem. Dźwigar z pokryciem nie rozprzestrzeniającym ognia, można stosować w budynkach o klasie odporności pożarowej "D". Rozstaw dźwigarów co 6,00 m.

## KONSTRUKCJA

*Pas górny dźwigara* - □ 80x80x5 mm.  
*Pas dolny dźwigara* - □ 70x70x5 mm.  
*Krzyżulce dźwigara* - □ 50x50x4 mm,  
□ 40x40x4 mm.  
*Płatwie* - I PE 180.  
*Pochylenie połaci* - 36,4% ( $20^\circ$ )

**Masa dźwigara - 487,64 kg**

**AUTOR PROJEKTU**

mgr inż. Stanisław Janyst



## PROJEKT I ROZPOWSZECHNIANIE

PRZEDSIĘBIORSTWO PROJEKTOWO-USŁUGOWE BISPROL Sp. z o.o.  
04-026 Warszawa 50, al. St. Zjednoczonych 51  
Punkt sprzedaży dokumentacji - tel. 22-810-83-78, fax 22-810-58-97  
[www.bisprol.pl](http://www.bisprol.pl) e-mail: [bisprol@bisprol.pl](mailto:bisprol@bisprol.pl)